

AI(人工知能)技術を搭載したCT装置で精密検査が受けられます

当院では、高性能の80列マルチスライスCTスキャナを設置しております。このCT装置はAI技術であるディープラーニング(深層学習)を用いて設計した世界初の画像再構成技術を搭載しており、従来のCT装置よりも放射線被ばくの低減が見込めるほか、より鮮明で高分解能の画像を短時間で撮影することができるので、頭部外傷・脳出血・脳梗塞等の頭部疾患から胸部疾患および腹部臓器疾患にいたるまで、全身の診断が可能となっています。

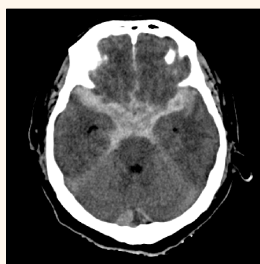
くわしい検査内容は、医師またはスタッフまでお気軽にお尋ねください。

ディープラーニングとは

ディープラーニング(深層学習)とは近年医療でも注目されているAI技術の一種で、人の脳神経回路をモデル化したコンピューターが自動でデータの特徴を認識し、そのデータに最適な処理を自動的に学習して実施する技術です。



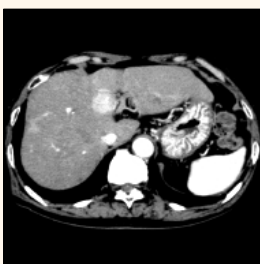
■ キヤノンメディカルシステムズ製 マルチスライスCTスキャナ



■ 頭部 クモ膜下出血



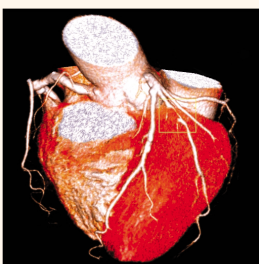
■ 胸部 肺がん



■ 腹部 肝細胞がん



■ 腹部 大動脈瘤



■ 心臓 狭窄

独立行政法人 労働者健康安全機構
釧路ろうさい病院